

Utmarksbeite

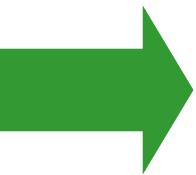


330 mill. f.e. x kr 4.00

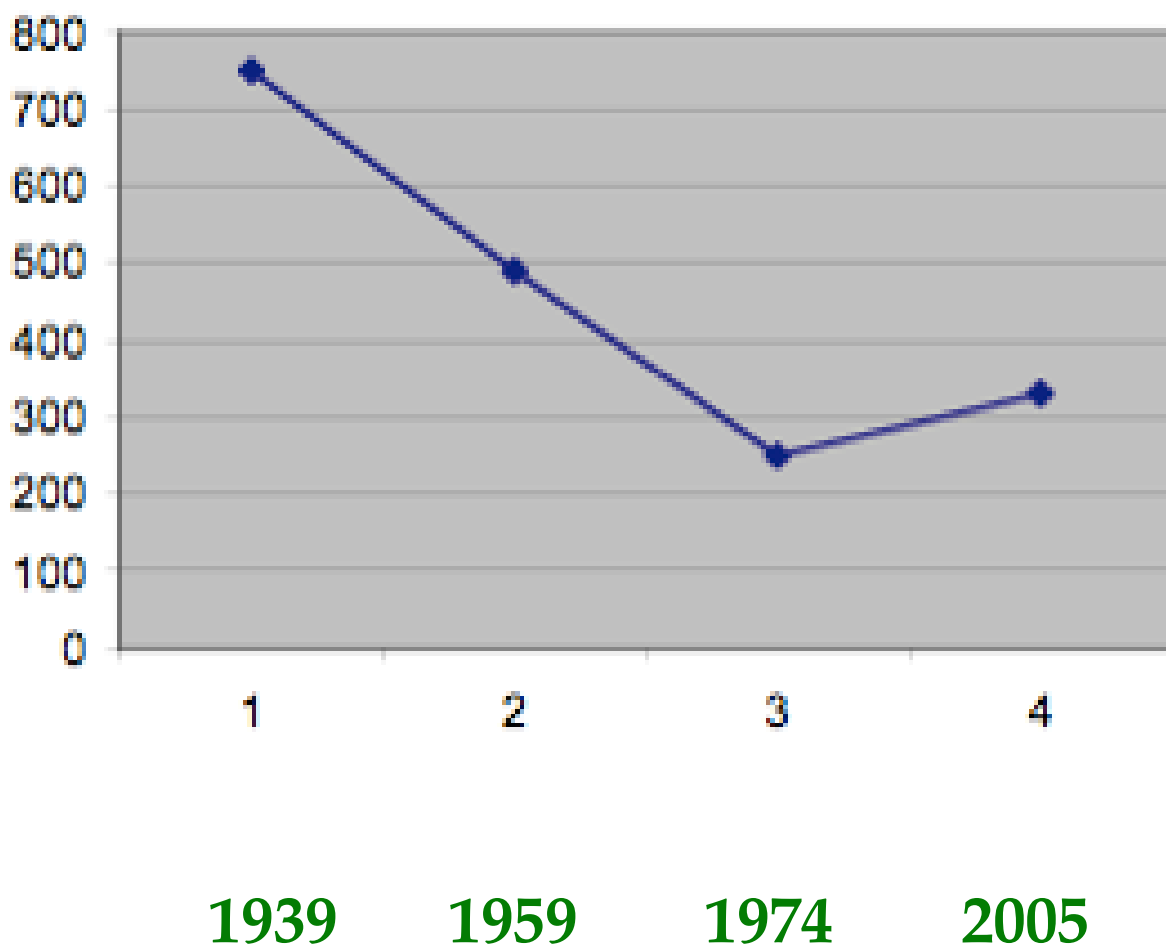
1320 mill. kroner

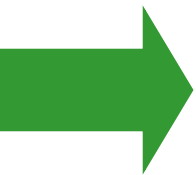


NORSK BONDE- OG
SMÅBRUKARLAG



Foropptak på utmarksbeite, mill. fe





Behov kornareal

850.000 daa

25 % av Norges kornareal



5800 gjennomsnittsbruk

100 mill kroner til **kunstgjødning**

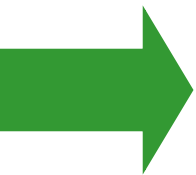
40 mill kroner til **sprøytemidler**

3700 skurtreskere

Traktorer, ploger, harver osv.....



**NORSK BONDE- OG
SMÅBRUKARLAG**

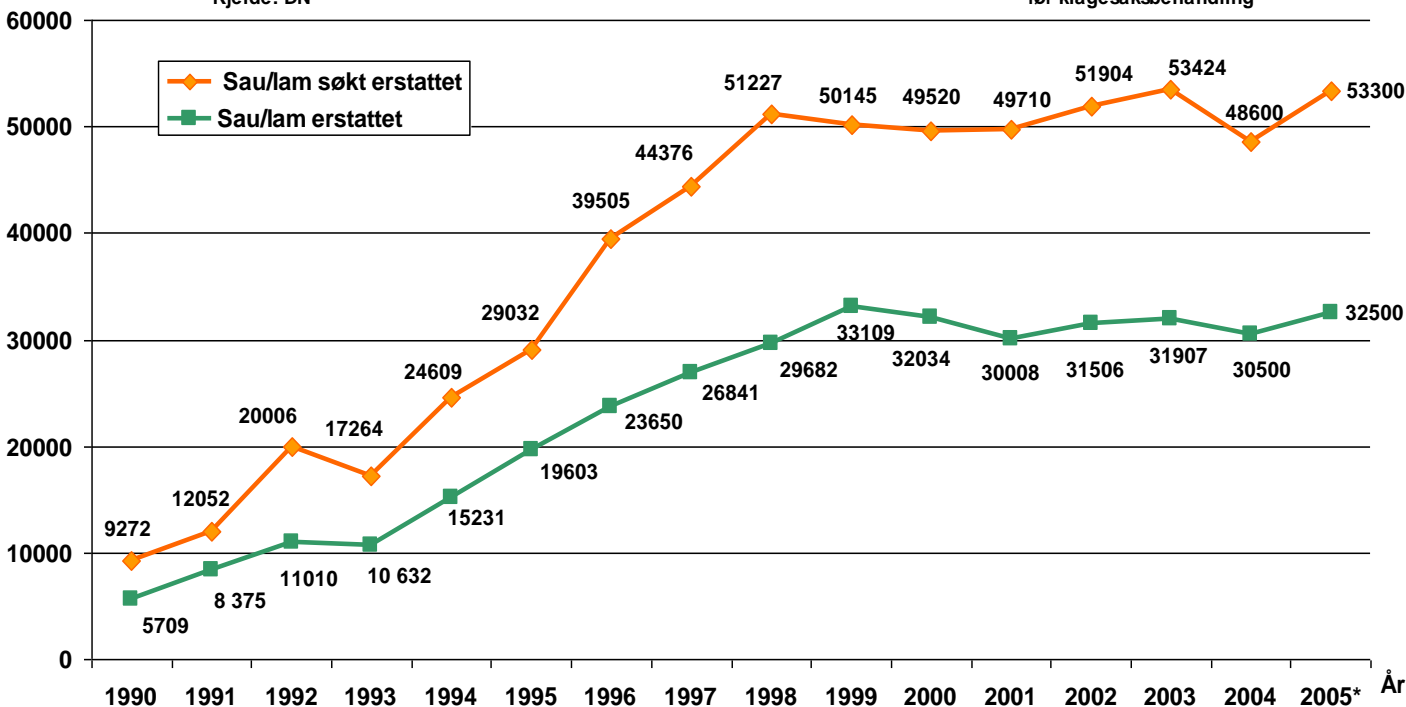


Sau/lam søkt erstattet og erstattet som drept av fredet rovvilt 1990-2005

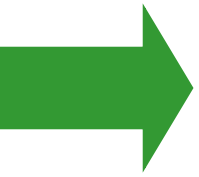
Sau/lam søkt erstattet og erstattet som drept av fredet rovvilt, 1990-2005

Kjelde: DN

* før klagesaksbehandling



NORSK BONDE- OG
SMÅBRUKARLAG



Konfliktdempende og forebyggende

Hele landet

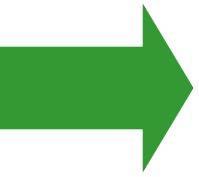
- 2005 32 MIL
- 2006 37 MIL

HEDMARK

- 2005 SØKT 17,25 MIL
- 2005 INNVILGET 9,1 MIL

- 2006 SØKT 17,7 MIL
- 2006 INNVILGET ???





MATTILSYNETS VEILEDER

Veilederen deler beiteområder inn i A og B-områder.

Områder med ulverevir skal alltid defineres som A-område. Ifølge representant for Mattilsynet (Nasjonen 14.2.2006) skal også områder med ynglende jerv være A-område.

I A-områder er det to tiltak som må gjennomføres før beiteslipp:

- Beitedyr og rovdyr skal skilles
- Det skal holdes permanent kontroll med beitedyra på individnivå

ER DETTE NY POLITIKK?

JA



NORSK BONDE- OG
SMÅBRUKARLAG



ENHETLIG STAT

“Det er derfor viktig at fylkesmannen har et løpende og nært samarbeid med Mattilsynets regionale organer. Et slikt samarbeid må komme i gang før en dyrevernsak oppstår, og før det eventuelt fattes vedtak om nedsanking eller beitenekt med hjemmel i dyrevernloven”.

HELEN BJØRNØY FEB.2006.

- MATTILSYNET SIN VEILEDER:
For høyrisikoområder anbefales: **1)**
Orientering fra MT om vilkår for beitebruk gis i god tid før beitesesong (eks. produsentmøter på nyåret);
- BREV FRA FYLKESMANNEN 13.02.2006
Svar på søknad om forebyggende midler vil foreligge siste halvdel av april 2006.
- FORVALTNINGSPLAN FOR HEDMARK
Vedtak fattes primo mai.
- ENHETLIG STAT?





KRAV

- **VEILEDEREN I SIN NÅVÆRENDE FORM MÅ TREKKES TILBAKE**
- **MATTILSYNET MÅ DEMENTERE AT YNGLENDE JERVETISPE ER A-OMRÅDE**
- **BEGREPET "ENHETLIG STAT" MÅ GIS ET OPERATIVT INHOLD. UTARBEIDING AV RUTINER FOR KOMMUNIKASJON/ REKKEFØLGE PÅ VEDTAK MELLOM ULIKE STATLIGE ORGAN.**
- **SENTRALE MIDLER TIL FBT OG KDT MÅ ØKES VESENTLIGBL.A. EGEN POTT TIL KOMMUNER SOM HAR STORE ROVDYRPROBLEMER. KLARGJØRE OMSØKTE MIDLER HELE LANDET.**
- **FØLGE OPP POLITISKE LOVNADER FRA
-SORIA MORIA
-STORTINGET**
- **FORVALTNINGSPLANER TIL Å LEVE MED?**
- **NÆRINGA MÅ BLI DYKTIGERE TIL Å FÅ FRAM ØKONOMISK OG BIOLOGISK BETYDNING**
- **ENHETLIG OG BESTEMT OPPTREDEN FRA EN SAMLET BEITENÆRING**

